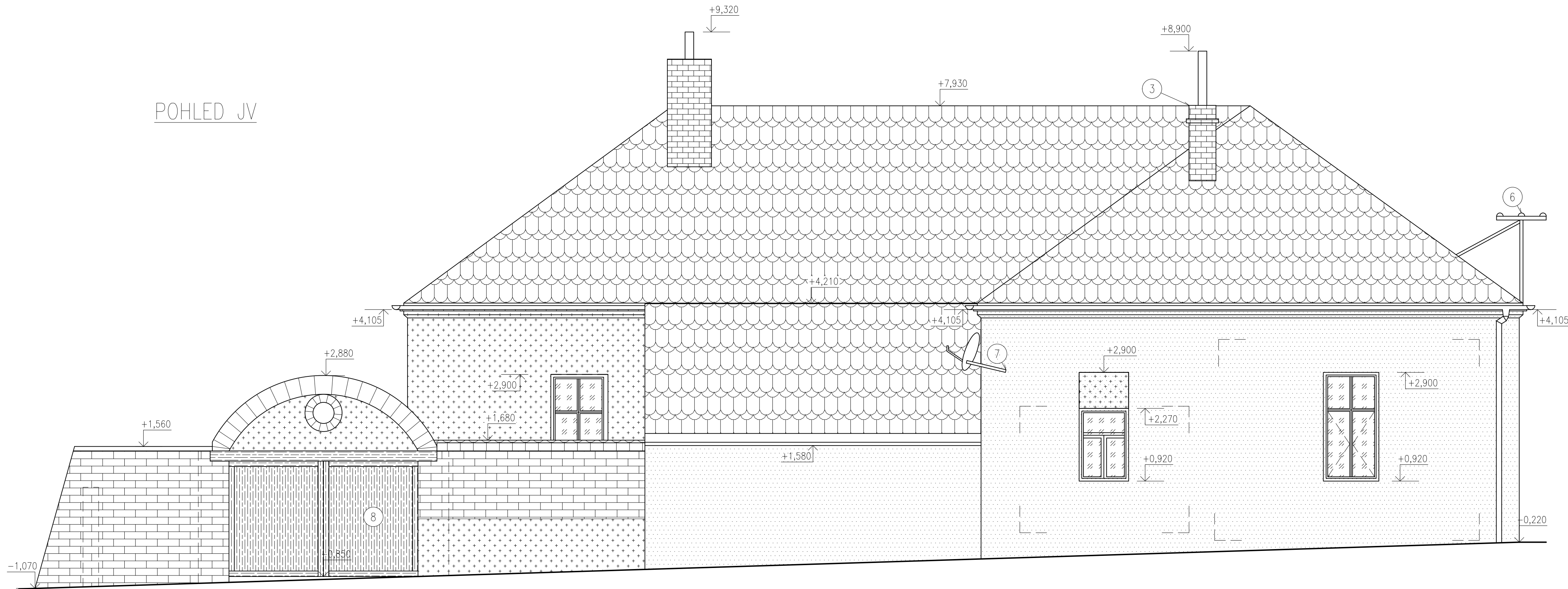


POHLEDY JV, JZ_stávající stav

M 1:50

POHLED JV



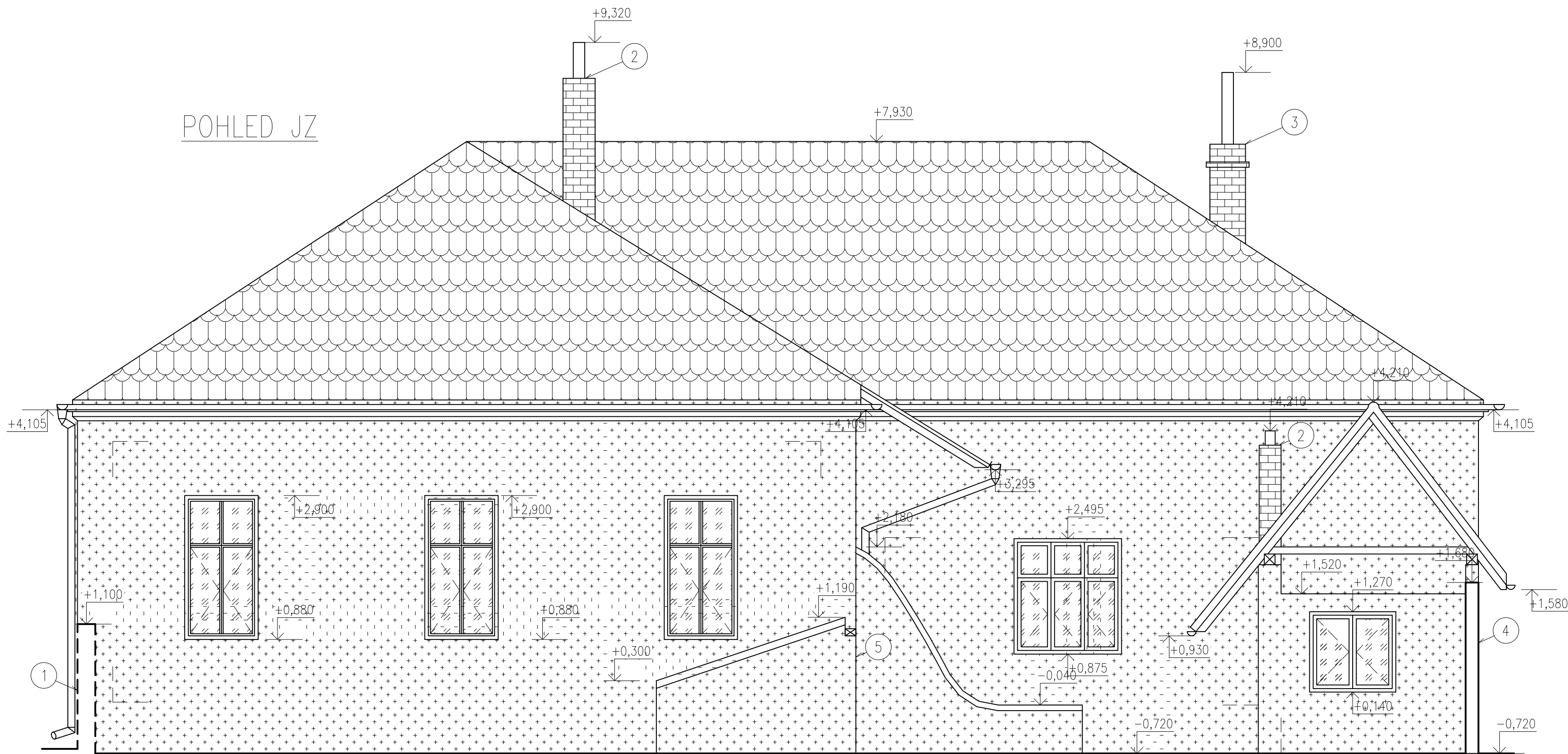
LEGENDA MATERIÁLŮ

1. VÁPENOCEMENTOVÁ FASÁDNÍ OMÍTKA
2. DŘEVĚNÁ KASTLOVÁ OKNA, MÍSTY BEZ VÝPLNĚ
3. PÁLENÁ STŘEŠNÍ KRYTINA
4. ZDIVO, CPP, NEOMÍTNUTÉ
5. POUZE PERLINKA + LEPIDLO, BARVA ŠEDÁ


POZNÁMKY

1. ROZBOŘENÁ CIHELNÁ ZEĎ, DOSKLÁDANÁ VOLNĚ Z CIHEL A KUSŮ KRYTINY
2. NEPOUŽÍVANÝ ZDĚNÝ KOMÍN Z CPP
3. ZDĚNÝ KOMÍN, V PROVOZU
4. ZDĚNÁ CIHELNÁ ZEĎ
5. VENKOVNÍ VSTUP DO ZATOPENÉHO SKLEPA
6. STOŽÁR VEDENÍ NN, UPEVNĚNÝ NA FASÁDĚ RD
7. SATELITNÍ PARABOLA
8. DŘEVĚNÁ DVOUKŘÍDLÁ VRATA

POHLED JZ



0,000 = 272,000 m n.m., B.p.v. / SOUŘADNICOVÝ SYSTÉM S-JTSK

PŘEDMĚT	BAKALÁŘSKÁ PRÁCE	
VYPRACOVAL	Vojtěch Svejnoha	
VEDOUČÍ PRÁCE	Ing. arch. Ivana Košíčková PhD	
STAVEBNÍK	Obec Dobročkovice, Dobročkovice 92, 683 33	
MÍSTO STAVBY	RD č.p. 111, parc. č. St. 144, Dobročkovice, 683 33	
NÁZEV STAVBY	REKONSTRUKCE	
	Přestavba býv. hospody na obecní úřad	
STAVEBNÍ OBJEKT	SO.01 - OBECNÍ ÚŘAD	
ČÁST	SLOŽKA Č.3 - ARCHITEKTONICKO-STAVEBNÍ ŘEŠENÍ	
OBSAH:	POHLEDY JV, JZ_stávající stav	
FORMÁT	8x4	
DATUM	10/19	
STUPEŇ PD	DPS	
MEŘITKO	1:50	
Č. VÝKRESU	D.1.1.05	